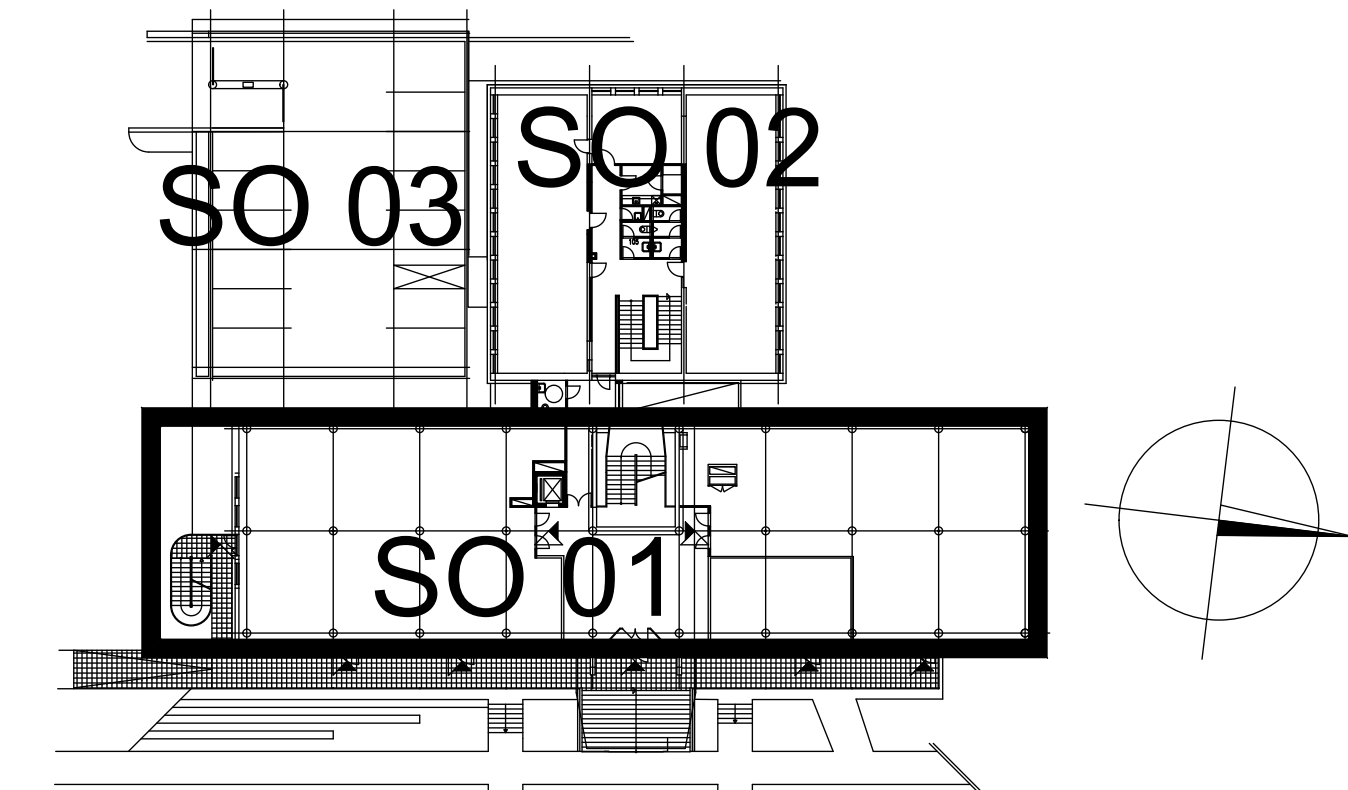



| LEGENDA MÍSTNOSTÍ | | | | | | |
|-------------------|-------------------|-------------|-----------|------------------------|-------------------|----------------|
| ČÍSLO MÍSTNOSTI | ÚČEL MÍSTNOSTI | VNĚJŠÍ VLVY | PLOCHA m² | PODLAHA | ODK. | OPRAVA POVRCHU |
| A301 | SCHODIŠTĚ | | 19,00 | POVL. KRYTINA ZATEŽOVÁ | V00, V05, ZC | TS |
| A302 | CHODBA | | 38,10 | POVL. KRYTINA ZATEŽOVÁ | V00, V00, MO, PK1 | PL |
| A303 | CHODBA | | 31,84 | POVL. KRYTINA ZATEŽOVÁ | V00, V00, MO, PK1 | PL |
| A304 | VÝTAH OSOBNÍ | | 2,89 | | V00 | |
| A305 | CHODBA | | 8,47 | POVL. KRYTINA ZATEŽOVÁ | V00, V00, MO, PK1 | PL |
| A306a | PŘEDSÍŇ WC – MUŽI | | 4,10 | KERAM. DLAŽBA 300/300 | V00,MO,PK1,K0 | KS |
| A306b | WC – MUŽI | | 8,49 | KERAM. DLAŽBA 300/300 | V00,V00,MO,PK1,K0 | KS |
| A307a | PŘEDSÍŇ WC – ŽENY | | 9,11 | KERAM. DLAŽBA 300/300 | V00,MO,PK1,K0 | KS |
| A307b | WC ŽENY | | 4,56 | KERAM. DLAŽBA 300/300 | V00,MO,PK1,K0 | KS |
| A308 | OKLIDOVÁ KOMORA | | 1,63 | KERAM. DLAŽBA 300/300 | V00,MO,PK1,K0 | |
| A309 | CHODBA | | 31,66 | POVL. KRYTINA ZATEŽOVÁ | V00, MO, PK1 | PL |
| A310 | LÉKAŘ | | 30,57 | POVLAKOVÁ KRYTINA AS | V00, MO, PK2, K0 | PL |
| A311 | SESTRA | | 24,71 | POVLAKOVÁ KRYTINA AS | V00, MO, PK2, K0 | PL |
| A312 | ČEKÁRNA | | 23,79 | POVLAKOVÁ KRYTINA AS | V00, MO, PK2 | PL |
| A313 | LÉKAŘ | | 21,19 | POVLAKOVÁ KRYTINA AS | V00, MO, PK2, K0 | PL |
| A314 | SESTRA | | 20,60 | POVLAKOVÁ KRYTINA AS | V00, MO, PK2, K0 | PL |
| A315 | LÉKAŘ | | 21,22 | POVLAKOVÁ KRYTINA AS | V00, MO, PK2, K0 | PL |

| Revize | Datum | Popis změny | Vypracoval | Kontroloval |
|--------|-------|-------------|------------|-------------|
| 01 | | | | |
| 02 | | | | |



| | | | | |
|--|--------------------|-------------|--|----|
| Objednatel OBEK SERVIS a.s. Panelová 289/6 190 15 Praha 9 - Satalice | | | | |
| Koordinační stavby a profese | | | JTSK, Bpv | |
| Koordinační stavby a technologie | | | SO01 1.NP ±0,00=229,16 m n.m. | |
| Statik | | | | |
| Hlavní projektant | Vedoucí projektant | Vypracoval | Petr Bořuta Projektace zařízení MaR Mánesova 1138, 76502 Otrokovice IČ: 47970596 | |
| Ing. arch. Jiří Soukal | Petr Bořuta | Petr Bořuta | | |
| Oprávněná osoba kooperanta: | | | | |
| | | | číslo zakázky: 201908 | |
| Hlavní projektant | Vedoucí projektant | Vypracoval |  s-projekt plus, a.s. projektová a inženýrská činnost Tř. T. Bati 508 765 73 Zlín tel.: +420 577 684 111, fax: +420 577 212 089 www.s-projekt.cz, atelier@s-projekt.cz | |
| Ing. arch. Jiří Soukal | | | | |
| stavba: "OKO" Zlín - Tř. T. Bati modernizace objektu č.p. 508 a č.p. 5682 | | | | |
| objekt: SO 01 Objekt A - č.p. 508 | | | | |
| profese: D1.4d - ZAŘÍZENÍ MĚŘENÍ A REGULACE | | | | |
| obsah: PŮDORYS 3.NP | | | | |
| název dlg souboru: číslo výkresu: | | | | |
| SO01_D14d_11_np03_0.dwg | | SO01 | D1.4d | 11 |

Poznámka: STROPNÍ KONSTRUKCE 2. NP BUDE ZESÍLENA UHLÍKOVÝMI LAMELAMI DLE PROJEKTU STATIKY – SO01 ČÁST D1.2. PŘI SPODNÍM I HORNÍM POVRCHU ŽELEZOBETONOVÉ STROPNÍ DESKY (V PODLAŽE 3. NP), TYTO LAMELY NESMÍ BÝT PORUŠENY DALŠÍM POSTUPEM PRACÍ NA STAVBĚ – PROSTUPY PRO TRUBNÍ ROZVODY DO 2. NP. TYTO UHLÍKOVÉ LAMELY V PODLAŽE 3. NP BUDOU CHRÁNĚNY NAŠLAPNÝMI VRSTVAMI PODLAHOVÉ KONSTRUKCE. PROSTUPY PRO POTRUBÍ MUSÍ BÝT PROVEDENY PO APLIKACI UHLÍKOVÝCH LAMEL A PŘED PROVEDENÍM NAŠLAPNÝCH VRSTEV PODLAHY TAK, ABY SE ZAMEZILLO JEJICH POŠKOZENÍ.